

Entrematic H

Operador Comercial de Eje Transversal de Servicio Pesado

El Entrematic H es un operador de servicio pesado diseñado para su uso en puertas seccionales estándar, alta elevación y verticales, cortinas pequeñas¹, rejas ascendentes, y que puede ser instalado en la pared, cubierta o soporte en cualquiera de los costados de la puerta.



CARACTERÍSTICAS PRINCIPALES

- Polipasto de cadena autoactivado con corte automático
- Para un ajuste preciso y rápido del límite con una mano
- Tapa con bisagra con posición abierta estable para facilitar el acceso a los componentes y el cableado

CARACTERÍSTICAS ESTÁNDAR

- **Motor:** Alta torsión de arranque de 60 Hz, motor trifásico o capacitor monofásico de arranque, servicio continuo, carcasa abierta contra goteo, protegido contra sobrecarga (25 ciclos/hora, 100 ciclos/día). También disponible con un motor monofásico de 50 Hz y 220V y trifásico de 380V.
- **Reductor:** Primer paso en la reducción es una transmisión por correa en V 5L/B, pasos adicionales por cadena y engrane. El eje de entrada es de 5/8", apoyado por rodamientos de bola de precisión. El eje de salida es de 1" con una chaveta de 1/4", apoyado por rodamientos de bola. Velocidad del eje de salida: 36 rpm.
- **Embrague:** Tipo fricción, posicionado en el eje de entrada, fácilmente ajustable desde afuera.
- **Transmisión:** Cadena de rodillos n.º 50 con un engrane 50B12 para el eje del motor. El engrane para puertas seleccionado para un desplazamiento de la puerta de 6" a 12" por segundo.
- **Freno:** Freno mecánico.
- **Operación manual:** Polipasto autoactivado (no se necesita un dispositivo de activación a nivel del piso para funcionar) para el funcionamiento manual de la cadena. Un interbloqueo eléctrico automáticamente desconecta la electricidad al operador del motor cuando se activa el polipasto de cadena. El polipasto a la derecha es estándar.
- **Sistema límite:** Levas de acero, impregnadas en aceite tipo rotativas, interruptores de calidad comercial. El eje límite está apoyado por bujes de bronce autolubrificantes para una mayor precisión. Mantiene su posición cuando se usa el funcionamiento manual o después de que se haya sacado el motor.
- **Protección contra la corrosión:** El bastidor y compartimiento de control están protegidos por un acabado de esmalte duradero y secado al horno. Tapa de la caja de control de polímero. Todos los ejes están protegidos con un revestimiento de cromato amarillo.
- **Garantía:** 2 años.

¹Para las cortinas de acero bien balanceadas con menos de 80 libras. de desequilibrio, cortinas de una sola hoja, puertas de vinilo o equivalentes. Para puertas enrollables más grandes, se recomienda utilizar un freno de solenoide de tipo banda de tambores activada eléctricamente, consulte modificaciones mecánicas.



Entrematic H

OPCIONES DE CONTROL Y ACCESORIOS

Unidades con tablero de control electrónico (ECB por sus siglas en inglés) (BOARD 070):

Circuito con protección de relés de 24 VCC con un transformador clase II de 40 VA, memoria no volátil. Funciones disponibles: Receptor de radio a bordo, demora del retroceso de 1.5 segundos, temporizador programable de tiempo máximo de funcionamiento, posición entreabierta, temporizador de cierre (es posible suspenderlo desde el nivel del piso), terminal independiente del bucle de entrada, sistema avanzado de cierre, botones de prueba, detección de cableado inverso y sensor del cerrojo de la puerta. El modo de operación se selecciona en el sitio: C2, B2, D1, E2, T o TS.

Versión "M":



Permite la monitorización de dispositivos primarios externos de protección contra atrapamiento. Incluye células fotoeléctricas monitorizadas (estándar PHOTO 062). En este modo, los dispositivos auxiliares de protección contra atrapamiento (opcional) pueden usarse para suplementar la protección primaria contra atrapamiento, tales como células fotoeléctricas no monitorizadas, bordes de detección no monitorizados de 2 alambres y bordes neumáticos de detección. Certificaciones: CSA C22.2-247.92 y UL325.

Versión "E":



Sin función de monitorización. Certificaciones: CSA C22.2-247.92 y cumple con UL325 5ta. ed. Antes de la revisión de agosto de 2010.

Unidades de contacto:

Circuito de control de 24 VCA, transformador clase II de 40 VA, protección de fusibles en la salida, contacto de servicio pesado con retroceso lineal en toda la línea con interbloqueo mecánico.

Unidades B2/C2:



El cableado C2 es estándar. El B2 puede ser programado con facilidad moviendo un alambre. Opciones disponibles: Demora del retroceso, temporizador de cierre, límites dobles, etc. Certificaciones: CSA C22.2-247.92 y cumple con UL325 5ta. ed. Antes de la revisión de agosto de 2010.

Note: Todos los componentes eléctricos están en un gabinete NEMA 1. CSA C22.2-247.92 y UL325 se aplican a las unidades destinadas a ser utilizadas en lugares comunes, de acuerdo con el Código Eléctrico Canadiense, Parte I y el Código Eléctrico Nacional, NFPA 70, respectivamente.

Accesorios de control:

Terminal tipo tira angulada permite la conexión de estaciones con 3 botones (uno suministrado con el operador), bordes de detección no monitorizados, células fotoeléctricas no monitorizadas, control de radio con un botón (tira externa), interruptores de cordón en el techo, conmutadores de llave, detectores de bucle, interbloqueo externo, módulo universal auxiliar de salida. Una salida de 24 VCA protegida con 2 fusibles está disponible para ofrecer una fuente adicional de electricidad.

Modificaciones ambientales:

Se dispone de una actualización a células fotoeléctricas monitorizadas protegidas NEMA 4/12 o NEMA 4X. Para NEMA 7/9.

Accesorios mecánicos:

Soprote de montaje en la pared o cubierta, separador de cadena, etc.

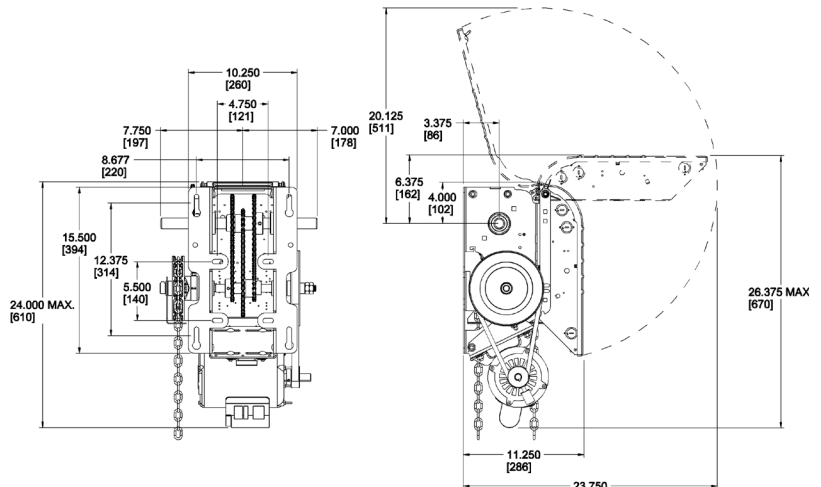
Modificaciones mecánicas:

Polipasto de cadena en la mano izquierda, freno con solenoide tipo tambor-cinta activado eléctricamente, rodamientos de bola con caja de chumacera y brida de hierro forjado en el eje de salida, aceleración del eje límite, etc.

DIMENSIONES

Espacio: El espacio lateral requerido 15" (380 mm)

Peso de envío: Aproximadamente 86 libras – 39 kg.



DIRECTRICES DE MOTOR

Tamaño máximo de la puerta (en pies cuadrados)					
Cortinas	Aislamiento	Acero de calibre 16	Rejas de acero	Puerta de aluminio	Rejas de aluminio
		—	—	Acero de calibre 20	Acero de calibre 22
1/2 hp	157	236	260	319	258
3/4 hp	206	294	358	451	515
1 hp	255	358	446	574	613
Puertas seccionales	Acero de calibre 18 con aislamiento	Acero de calibre 18	Madera	Aluminio	Fibra de vidrio
	—	Acero de calibre 20 con aislamiento	Acero de calibre 20	—	—
	—	—	Acero de calibre 22 y 24 con aislamiento	Acero de calibre 22 y 24	—
1/2 hp	196	245	314	343	392
3/4 hp	270	319	441	490	549
1 hp	294	392	490	564	613

CARGA DE TRABAJO DEL OPERADOR

Current Consumption (Amp.)

Caballos de fuerza	120 V Monofásico	240 V Monofásico	208 / 240 V Trifásico	480 V Trifásico	600 V Trifásico
1/2	8.0	4.0	2.1	1.0	0.8
3/4	11.2	5.6	3.2	1.5	1.2
1	13.6	6.8	4.4	2.1	1.6

ENTRE/MATIC

Entrematic
165 Carriage Court
Winston-Salem, NC 27105
800.503.DOOR
www.amarr.com

Los datos técnicos están sujetos a cambio sin previo aviso.

Entrematic y Amarr como palabras y logotipos son marcas comerciales registradas propiedad del Entrematic Group AB o compañías dentro del Entrematic Group.

©Entrematic Group AB 2016. Todos los derechos reservados. Impreso en EE.UU. Formulario #53410616/ENT